

sanibel 4001 STYLE

EIGENSCHAFTEN MIT CHARAKTER:

# KERAMIK

Waschtische

Handwaschbecken

WCs

Bidets

Urinale



Unser Liebling: Einzelwaschtisch, unterbaufähig,  
in verschiedenen Größen erhältlich.



#### Für sanibel 4001-Keramik gilt:

- Die Qualität der innovativen Oberflächenstruktur für sanibel 4001 wurde von neutralen Testinstituten weltweit geprüft und bestätigt.
- Die antibakterielle Glasur HYGIENE vermeidet Keimwachstum und bietet höchstmögliche Sauberkeit über die gesamte Produktlebensdauer.
- Die extrem glatte Beschichtung CLEAN bietet keine Angriffsfläche für Schmutzpartikel: Kalk und Ablagerungen perlen wie Wassertropfen ab oder lassen sich mit einem Wisch entfernen.
- Alle verwendeten Rohstoffe sind gesundheitlich und ökologisch unbedenklich.
- Lange Nutzungszeit aufgrund der eingebrannten Beschichtung bei richtiger Pflege.

## AUFATMEN



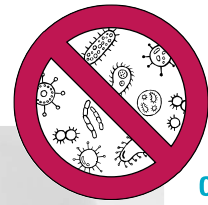
## Hochwertige Verarbeitung

### Die neue Standardoberfläche der sanibel 4001-Keramik

#### HYGIENE<sup>1)</sup>

Alle sanibel 4001-Keramikprodukte sind standardmäßig mit der antibakteriellen Glasur HYGIENE ausgestattet. Mit HYGIENE werden nahezu 100 % aller Keime eliminiert. Das ist wichtig für Menschen mit sensiblen Immunsystem. Die innovative Oberflächentechnologie bietet einen optimalen Hygieneschutz:

- die schützende Eigenschaft der Glasur ist voll wirksam über die gesamte Lebensdauer des Produktes
- vermeidet Keimwachstum in der feuchten Badumgebung
- alle Keramikteile sind mit HYGIENE-Glasur ausgestattet, sowohl innen als auch außen



#### Optimaler Hygieneschutz:

Die antibakterielle Glasur HYGIENE hemmt nahezu 100 % des Keimwachstums auf der Keramikoberfläche – und das über die gesamte Lebensdauer des Produktes.

<sup>1)</sup> Die neue Glasur HYGIENE ist erhältlich für alle ab März 2019 produzierten Keramiken von sanibel 4001 STYLE. Sprechen Sie uns an – Ihr Fachberater berät Sie gern!

## Sonderausstattung: Die Oberfläche, die jede Reinigung erheblich erleichtert

#### CLEAN

CLEAN ist eine spezielle Beschichtung, die die Oberflächenspannung der Sanitärkeramik erhöht, so dass Schmutz einfach mit ein wenig Wasser abgespült werden kann. Mit dieser einzigartigen Technologie wird die Entstehung von lästigen Kalkablagerungen und anderen Flecken deutlich vermindert:

- Wasser und Stoffe, die sich an der Oberfläche absetzen können, perlen dank CLEAN-Beschichtung einfach ab
- CLEAN erhöht den Kontaktwinkel zwischen Wasser und Keramikoberfläche
- einfachere Reinigung als bei herkömmlicher Beschichtung
- anwendbar für alle Arten von Waschtisch, WC und Bidet

Perleffekt auf der CLEAN-Oberfläche



#### Ideale Pflege:

CLEAN erleichtert die Reinigung, verschafft der Oberfläche jedoch keine selbstreinigenden Eigenschaften. Das Produkt bedarf einer regelmäßigen Reinigung – wie in der unten stehenden Anleitung beschrieben.



Herkömmliche Oberfläche

CLEAN-Oberfläche

**Um sicherzustellen, dass Ihr Produkt auch in den kommenden Jahren so gut wie neu aussieht, lesen Sie bitte die folgenden Reinigungs- und Pflegehinweise sorgfältig durch:**

#### REINIGUNG UND PFLEGE

- Zur täglichen Reinigung empfehlen wir die Verwendung eines sauberen, weichen und feuchten Reinigungstuchs. Die Reinigungstücher sollten keine Mikrofasern enthalten.
- Wenn Sie ein Reinigungsmittel verwenden möchten, nehmen Sie am besten einen nicht-säurehaltigen Reiniger.
- Bei hartnäckigen Verschmutzungen lassen Sie ein mit Reinigungsmittel getränktes Tuch über Nacht einwirken.

#### ACHTUNG

Gefahr von Produktschäden:

Verwenden Sie keine scheuernde Reinigungsmittel, Bleichmittel, Scheuerpulver, Abflussreiniger, harte, scheuernde Schwämme oder Haarfärbemittel. Ungeeignete Reinigungsmittel können Schäden an der Produktoberfläche verursachen.

**Daher empfehlen wir dringend, diese Anleitung vollständig und sorgfältig durchzulesen und zum späteren Nachschlagen aufzubewahren.**



# STAURAU FÜR IHR GÄSTEBAD



## Handwaschbecken

unterbaufähig, weiß, mit Hahnloch,  
mit Überlaufloch, L/B 385 x 250 mm <sup>1)</sup>  
normale Glasur sanibel-Nr. 73 08 798  
Oberfläche CLEAN sanibel-Nr. 73 08 799

Ausführung wie oben

- 1** L/B 505 x 280 mm <sup>1)</sup>  
normale Glasur sanibel-Nr. 73 08 800  
Oberfläche CLEAN sanibel-Nr. 73 08 801



## Handwaschbecken

unterbaufähig, weiß, mit Hahnloch,  
mit Überlaufloch, L/B 500 x 420 mm <sup>1)</sup>  
normale Glasur sanibel-Nr. 73 08 802  
Oberfläche CLEAN sanibel-Nr. 73 08 803



## Waschtisch

unterbaufähig, weiß, mit Hahnloch,  
mit Überlaufloch, L/B 600 x 465 mm <sup>1)</sup>  
normale Glasur sanibel-Nr. 73 08 804  
Oberfläche CLEAN sanibel-Nr. 73 08 805

(ohne Abb.) Ausführung wie oben

L/B 650 x 475 mm <sup>1)</sup>  
normale Glasur sanibel-Nr. 73 08 806  
Oberfläche CLEAN sanibel-Nr. 73 08 807

L/B 700 x 505 mm <sup>1)</sup>  
normale Glasur sanibel-Nr. 73 08 808  
Oberfläche CLEAN sanibel-Nr. 73 08 809



## Halbsäule

passend für Handwaschbecken,  
500 x 420 mm, weiß,  
mit Befestigungssatz  
normale Glasur sanibel-Nr. 73 07 021

(ohne Abb.) Ausführung wie oben

passend für Waschtisch,  
600, 650 und 700 mm  
normale Glasur sanibel-Nr. 73 07 080



**sanibel 4001-Keramik**  
erhältlich in zwei Oberflächen:

- **Normale Glasur**  
antibakterielle Ausstattung HYGIENE
- **Oberfläche CLEAN**  
antibakterielle Ausstattung HYGIENE und  
pflegeleichte Beschichtung CLEAN



**2 Waschtisch**  
weiß, unterbaufähig, L/B 650 x 475 mm <sup>1)</sup>  
sanibel-Nr. 73 08 806

**3 Halbsäule**  
weiß, sanibel-Nr. 73 07 080

**GLASUR**  
**ANTI-BAKTERIELL**  
JETZT NEU



#### Waschtisch

unterbaufähig, weiß, mit Hahnloch,  
mit Überlaufloch, L/B 800 x 460 mm <sup>1)</sup>

normale Glasur sanibel-Nr. 73 08 810

Oberfläche CLEAN sanibel-Nr. 73 08 811

① (ohne Abb.) Ausführung wie oben

L/B 1000 x 460 mm <sup>1)</sup>

normale Glasur sanibel-Nr. 73 08 812

Oberfläche CLEAN sanibel-Nr. 73 08 813



**PASSENDEN  
UNTERBAU-  
SCHRÄNKE  
IN 12 DEKOREN**  
(DETAILS AB SEITE 34)



ALLES  
CLEAN

GLASUR  
ANTI-  
BAKTERIELL  
JETZT NEU

2



#### Doppelwaschtisch

- 2 unterbaufähig, weiß, mit 2 Hahnlöchern,  
mit Überlaufloch, L/B 1205 x 465 mm <sup>1)</sup>
- |                  |                       |
|------------------|-----------------------|
| normale Glasur   | sanibel-Nr. 73 08 818 |
| Oberfläche CLEAN | sanibel-Nr. 73 08 819 |



TECHNISCHE MASSZEICHNUNGEN FINDEN  
SIE RUND UM DIE UHR IM INTERNET AUF:  
**WWW.SANIBEL.DE/PROFIBEREICH**

<sup>1)</sup> ohne Armatur



**GLASUR  
ANTI-  
BAKTERIELL**  
JETZT NEU

1



#### Aufsatzwaschtisch rund

Ø 445 mm, weiß, mit Hahnlochbank,  
mit Überlaufloch, Unterseite geschliffen <sup>1)</sup>

normale Glasur	sanibel-Nr. 73 08 900
Oberfläche CLEAN	sanibel-Nr. 73 08 901

(ohne Abb.) Ausführung wie oben  
mit Hahnlochbank, ohne Überlaufloch

normale Glasur	sanibel-Nr. 73 08 902
Oberfläche CLEAN	sanibel-Nr. 73 08 903

#### 1 ohne Hahnlochbank, mit Überlaufloch

normale Glasur	sanibel-Nr. 73 08 904
Oberfläche CLEAN	sanibel-Nr. 73 08 905

ohne Hahnlochbank, ohne Überlaufloch

normale Glasur	sanibel-Nr. 73 08 906
Oberfläche CLEAN	sanibel-Nr. 73 08 907



2



#### Aufsatzwaschtisch

weiß, ohne Hahnlochbank, mit Überlaufloch,  
Rückseite glasiert, Unterseite geschliffen,  
L/B 500 x 400 mm <sup>1)</sup>

normale Glasur	sanibel-Nr. 73 08 870
Oberfläche CLEAN	sanibel-Nr. 73 08 871

(ohne Abb.) Ausführung wie oben

L/B 400 x 400 mm

normale Glasur	sanibel-Nr. 73 08 864
Oberfläche CLEAN	sanibel-Nr. 73 08 865

#### 2 L/B 600 x 400 mm

normale Glasur	sanibel-Nr. 73 08 872
Oberfläche CLEAN	sanibel-Nr. 73 08 873

L/B 800 x 400 mm

normale Glasur	sanibel-Nr. 73 08 874
Oberfläche CLEAN	sanibel-Nr. 73 08 875

<sup>1)</sup> ohne Armatur





#### Aufsatzwaschtisch oval

595 x 455 mm, weiß, mit Hahnlochbank,  
mit Überlaufloch, Unterseite geschliffen <sup>1)</sup>

normale Glasur sanibel-Nr. 73 08 908

Oberfläche CLEAN sanibel-Nr. 73 08 909

(ohne Abb.) Ausführung wie oben

mit Hahnlochbank, ohne Überlaufloch

normale Glasur sanibel-Nr. 73 08 910

Oberfläche CLEAN sanibel-Nr. 73 08 911

ohne Hahnlochbank, mit Überlaufloch

normale Glasur sanibel-Nr. 73 08 912

Oberfläche CLEAN sanibel-Nr. 73 08 913

ohne Hahnlochbank, ohne Überlaufloch

normale Glasur sanibel-Nr. 73 08 914

Oberfläche CLEAN sanibel-Nr. 73 08 915



#### Aufsatzhandwaschbecken

weiß, mit Hahnlochbank, mit Überlaufloch,  
Unterseite geschliffen, L/B 400 x 460 mm <sup>1)</sup>

normale Glasur sanibel-Nr. 73 08 884

Oberfläche CLEAN sanibel-Nr. 73 08 885



#### Aufsatzwaschtisch

weiß, ohne Hahnlochbank, ohne Überlaufloch,  
Rückseite glasiert, Unterseite geschliffen,  
L/B 600 x 400 mm <sup>1)</sup>

normale Glasur sanibel-Nr. 73 08 878

Oberfläche CLEAN sanibel-Nr. 73 08 879

(ohne Abb.) Ausführung wie oben

L/B 400 x 400 mm

normale Glasur sanibel-Nr. 73 08 866

Oberfläche CLEAN sanibel-Nr. 73 08 867

L/B 500 x 400 mm

normale Glasur sanibel-Nr. 73 08 876

Oberfläche CLEAN sanibel-Nr. 73 08 877

L/B 800 x 400 mm

normale Glasur sanibel-Nr. 73 08 880

Oberfläche CLEAN sanibel-Nr. 73 08 881



#### Aufsatzwaschtisch

weiß, mit Hahnlochbank und Überlaufloch,  
Unterseite geschliffen,  
L/B 1000 x 460 mm <sup>1)</sup>

normale Glasur sanibel-Nr. 73 08 892

Oberfläche CLEAN sanibel-Nr. 73 08 893

(ohne Abb.) Ausführung wie oben

L/B 500 x 460 mm

normale Glasur sanibel-Nr. 73 08 886

Oberfläche CLEAN sanibel-Nr. 73 08 887

L/B 600 x 460 mm

normale Glasur sanibel-Nr. 73 08 888

Oberfläche CLEAN sanibel-Nr. 73 08 889

L/B 800 x 460 mm

normale Glasur sanibel-Nr. 73 08 890

Oberfläche CLEAN sanibel-Nr. 73 08 891



#### Aufsatz-Doppelwaschtisch

weiß, mit Hahnlochbank für 2 Hahnlöcher und  
Überlaufloch, Unterseite geschliffen,  
L/B 1205 x 465 mm <sup>1)</sup>

normale Glasur sanibel-Nr. 73 08 820

Oberfläche CLEAN sanibel-Nr. 73 08 821



**GLASUR**  
**ANTI-**  
**BAKTERIELL**  
**JETZT NEU**

**1 Wand-Tiefspülklosett**

weiß, spülrandlos  
sanibel-Nr. 73 08 838

**2 WC-Sitz**

weiß, sanibel-Nr. 73 08 836

**3 Wand-Bidet**

weiß, sanibel-Nr. 73 08 840 <sup>1)</sup>





#### Wand-Tiefspülklosett

3/6 l, Ausladung 560 mm, weiß,  
mit verdeckter Befestigung von oben

normale Glasur	sanibel-Nr. 73 08 830
Oberfläche CLEAN	sanibel-Nr. 73 08 831



#### Wand-Tiefspülklosett, spülrandlos

3/6 l, Ausladung 560 mm, weiß,  
mit verdeckter Befestigung von oben

normale Glasur	sanibel-Nr. 73 08 838
Oberfläche CLEAN	sanibel-Nr. 73 08 839



#### Wand-Tiefspülklosett, kurze Ausführung

3/6 l, Ausladung 490 mm, weiß,  
mit verdeckter Befestigung von oben

normale Glasur	sanibel-Nr. 73 08 834
Oberfläche CLEAN	sanibel-Nr. 73 08 835



#### WC-Sitz

passend für Wand-Tiefspülklosett, weiß,  
mit Deckel, Scharniere aus Edelstahl,  
Befestigung von oben, ohne Absenkautomatik  
sanibel-Nr. 73 08 836

(ohne Abb.) Ausführung wie oben  
mit Absenkautomatik, abnehmbar  
sanibel-Nr. 73 08 837



#### WC-Sitz, superflach

passend für Wand-Tiefspülklosett, weiß,  
mit Deckel, Scharniere aus Edelstahl,  
Befestigung von oben, mit Absenkautomatik  
sanibel-Nr. 73 08 844



TECHNISCHE ZEICHNUNGEN  
FINDEN SIE RUND UM DIE  
UHR IM INTERNET AUF:  
**WWW.SANIBEL.DE/  
PROFIBEREICH**



#### Wand-Bidet

Ausladung 560 mm, weiß, mit Hahnloch,  
mit Überlaufloch, mit verdeckter Befestigung <sup>1)</sup>

normale Glasur	sanibel-Nr. 73 08 840
Oberfläche CLEAN	sanibel-Nr. 73 08 841



#### Urinalbecken

weiß, Zu- und Ablauf verdeckt, mit Deckel  
und Befestigung, mit Befestigungssatz

normale Glasur	sanibel-Nr. 73 08 183
----------------	-----------------------



#### Urinalbecken

weiß, Zu- und Ablauf verdeckt, ohne Deckel,  
mit Befestigungssatz

normale Glasur	sanibel-Nr. 73 07 195
----------------	-----------------------

<sup>1)</sup> ohne Armatur